

WZC Hallenhuis



WZC Hallenhuis is uitzonderlijk gunstig gelegen in het centrum van Sint-Andries. Hierdoor zijn alle winkels en horecazaken binnen wandelafstand bereikbaar. Het woonzorgcentrum situeert zich bovendien naast de assistentiewoningen van residentie Meulewech en het gelijknamige dienstencentrum.

Opnamecapaciteit voor 113 personen. Het aantal kamers is als volgt verdeeld: 109 eenpersoonskamers, 4 kamers voor kortverblijf, waarvan 1 kamer voor personen met dementie.

- ruime kamers (25m² of meer)
- elke kamer beschikt over een persoonlijke sanitaire ruimte inclusief wastafel, toilet en inloopdouche
- tv, koelkast en bewaarkluisje zijn standaard aanwezig
- aangepaste verwarming en koeling, op het ritme van de seizoenen
- het restaurant is ook toegankelijk voor senioren uit de buurt
- (bezoekers)cafetaria met een gevarieerd aanbod
- ruimte tuin met zonnig terras
- bezoekersparking

De dagprijs bedraagt 52 euro voor een eenpersoonskamer. Bij opname van een echtpaar bedraagt de dagprijs 47 euro per persoon.

Via deze knop kan je online aan aanvraag invullen voor de opname in een woonzorgcentrum:

[Online aanvragen](#)

Contactinformatie

WZC Hallenhuis

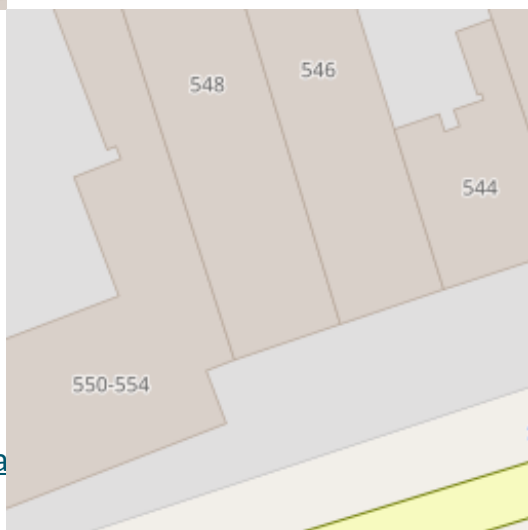
WZC Hallenhuis Pastoriestraat 1B 8200 Brugge

- T 050 32 71 10
- F 050 32 71 11
- hallenhuis@mintus.be

Vandaag gesloten

Morgen van 08:30 tot 12:30, van 13:15 tot 16:30

[openingstijden](#)



Contactinformatie

Mintus

Ruddershove 4 8000 Brugge

- T 050 32 70 00
- info@mintus.be

Mintus is een vereniging van

